

## WiFi & RF Smart AC Switch - Modulo pulsante AC Wi-fi + RF

Model No./Homcloud Code: SK-SSB

Controllo con Homcloud/Smart Life APP cloud/Vocale/Comando RF AC Switch/Push on.off/Pulsante a muro (norm. aperto)



CE RoHS EMC LVD

### Caratteristiche

- WiFi + RF + Pulsante a muro AC (normalmente aperto)
- Per accendere lampade LED monocolori, tradizionali lampade a incandescenza e alogene.
- Controllo cloud dell'APP Homcloud/Smart Life, Supporto on/off, Programmi e timer, automazioni e scenari
- Controllo vocale, supporto per altoparlanti intelligenti Amazon e Google.
- Compatibilità con telecomando RF 2.4G.
- Ogni modulo/controller può funzionare anche come convertitore WiFi+RF,
- Utilizzare l'APP Homcloud/Smart Life per controllare uno o più interruttori RF o controller in modo sincrono.
- Collegare con pulsante a pressione esterno (opzionale).
- Facile da posizionare in una scatola di derivazione a parete standard
- Protezione da surriscaldamento/sovraccarico, ripristino automatico.

### Parametri

Input and Output	
Input voltage-Voltaggio IN	AC100-240V
Output voltage-Voltaggio OUT	AC100-240V
Output current-Corrente OUT	Max 1.5A
Output power-Potenza OUT	150-360W
Input signal-Controllo	HomcloudAPP + RF + Pulsante
RF Control dist.- RF distanza	30m(spazio aperto)

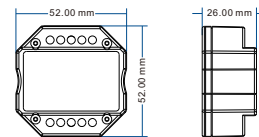
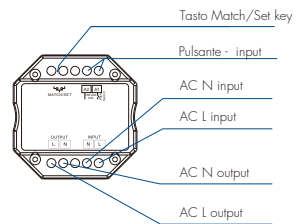
Setting	
Temp. funzionam.	Ta: -30°C ~ +55°C
Temp. (Max.)	Tc: +85°C
Protezione IP	IP20

Certificazioni Safety and EMC	
EMC standard (EMC)	ETSI EN 301 489-1 V2.2.3 ETSI EN 301 489-17 V3.2.4
Safety standard(LVD)	EN 62368-1:2020+A1 1:2020
Radio Equipment(RED)	ETSI EN 300 328 V2.2.2
Certification	CE,EMC,LVD,RED

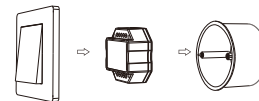
Emissioni	
Max Potenza trasmissione	<20dBm

Peso	
Net weight	0.041kg
Gross weight	0.051kg

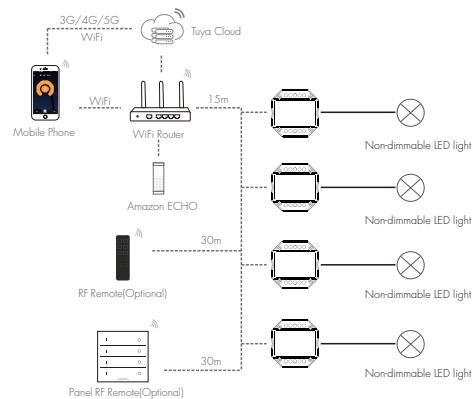
### Impostazioni e funzioni



Tipica installazione a muro



### Diagramma funzionale



— Connessione cavo fisico  
 ..... Connessione senza fili

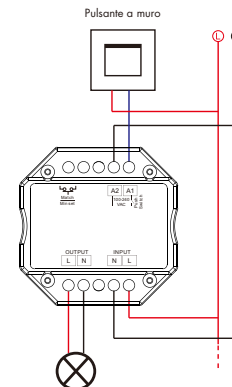
Note:

1. La distanza di cui sopra è misurata in un ambiente libero (senza ostacoli),
2. Fare riferimento alla distanza di prova effettiva prima dell'installazione.
3. Verificare se la rete del router WiFi è nella banda 2,4G, la banda 5G non è disponibile
4. 3Mantenere la distanza tra i moduli/controller e il router al minimo e controllare che il segnale WiFi sia buono.

### Diagramam cavi

**⚠ Attenzione:** assicurarsi che tutti i collegamenti e le polarità dei cavi siano corretti e sicuri prima di applicare l'alimentazione, altrimenti questo controller verrà danneggiato.

- Si prega di contattare un tecnico professionista per installare il prodotto seguendo i diagrammi e istruzioni di questo manuale.
- Tenere fuori dalla portata dei bambini e lontano da acqua e ambienti umidi.
- Verificare le specifiche tecniche riportate nelle istruzioni e sul prodotto per assicurarsi che sia adatto alla propria applicazione.
- L'installatore deve essere un tecnico o un elettricista esperto e qualificato
- Non smontare, aprire o riparare il prodotto per nessun motivo.

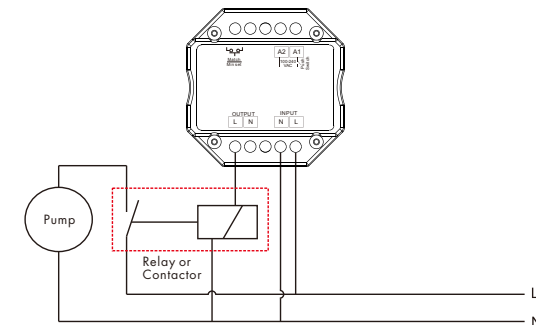


Pulsante a muro:

- Premi una volta: accende la luce collegata
- Premi ancora: spegni la luce collegata

Note:

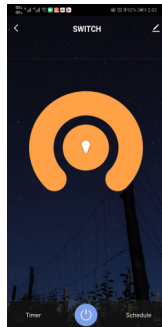
È necessario un relè AC o un contattore aggiuntivo [contactor] quando la corrente di ingresso totale del carico (come una pompa/pump) è superiore a 1,5 A.



## Homcloud App - Download e Registrazione Account

Scarica l'app Homcloud dall'App Store o da Google Play e registra un nuovo account.

Importante: la nostra App supporta solo reti WiFi a 2,4 GHz IEEE 802.11 b/g/n



## Homcloud APP - Connetti e configura

### CONFIGURAZIONE:

1) Tenere premuto il tasto Match sul modulo per 2 secondi, oppure premere due volte il tasto Match velocemente finché l'indicatore LED blu non lampeggia velocemente. (Modalità EZ)

1b) Se il punto 1 fallisce, utilizzare la modalità AP: tenere premuto il tasto Match/Set per 5 secondi: cancellare la connessione di rete precedente, accedere alla modalità di configurazione AP, l'indicatore LED blu lampeggia lentamente. (Modalità AP)

2) Aprire l'app Homcloud e premere "Aggiungi dispositivo" o "+" nell'angolo in alto a destra per aggiungere il dispositivo e selezionare il dispositivo corretto per avviare il processo di associazione.

3) Seguire le istruzioni sull'App, dando tutte le conferme necessarie.

4) Scegli Nome e posizione del dispositivo nella casa se lo desideri, quindi inizia a utilizzare il dispositivo.

## Accoppiamento del Modulo pulsante con Telecomandi RF (Opzionale)

L'utente finale può scegliere le modalità di matching/eliminazione più adatta. Sono disponibili due opzioni:

**(quando modulo accessibile) Usando il tasto "Match key" sul modulo**

### Match/Accoppiamento:

Premi il tasto "Match" sul modulo una volta, poi premi immediatamente il tasto "on/off" (telecomando zona singola) o il tasto "zona" (telecomando zone multiple) sul telecomando. Il telecomando verrà accoppiato.

**Eliminare: Tenere premuto il tasto "Match" sul modulo per 10 secondi.** La spia lampeggia 5 volte significa che tutti i telecomandi abbinati sono stati eliminati.

**(quando modulo non accessibile) Usando alimentazione elettrica del modulo**

### Match/Accoppiamento:

Spegnere l'alimentazione del modulo, quindi riaccenderla, ripetere di nuovo, poi immediatamente dopo premere Tasto "on/off" con pressione breve immediata (telecomando a zona singola) o tasto "zona" (telecomando a più zone) sul telecomando. La spia lampeggia 3 volte significa che l'accoppiamento è riuscito

### Eliminare:

Spegnere l'alimentazione del modulo, quindi riaccenderla, ripetere di nuovo, poi subito premere Tasto "on/off" con pressione breve immediata (telecomando a zona singola) o tasto "zona" (telecomando multizona) 5 volte sul telecomando. La spia lampeggia 5 volte significa che tutti i telecomandi abbinati sono stati eliminati.

## Il Modulo funziona anche come convertitore WiFi-RF per accoppiare altri Controller o Driver LED RF

L'utente finale può scegliere le modalità di matching/eliminazione più adatta. Sono disponibili due opzioni:

**(quando modulo accessibile) Usando il tasto "Match key" sul modulo**

### Match/accoppiamento:

Premere brevemente il tasto "match" del modulo, poi premere immediatamente il tasto di on/off sull'APP Homcloud/Smart Life. L'indicatore LED lampeggia velocemente alcune volte significa che la corrispondenza è riuscita.

### Eliminare:

Tenere premuto il tasto "match" del modulo per 5 secondi, l'indicatore LED lampeggia velocemente alcune volte significa che la corrispondenza è stata eliminata.

**(quando modulo non accessibile) Usando alimentazione elettrica del modulo**

### Match/accoppiamento:

Spegnere l'alimentazione del modulo, quindi riaccenderla, ripetere di nuovo, poi immediatamente dopo premere Tasto "on/off" sull'APP Homcloud/Smart Life 3 volte. La spia lampeggia 3 volte significa che la corrispondenza è riuscita

### Eliminare:

Spegnere l'alimentazione del modulo, quindi riaccenderla, ripetere di nuovo, poi subito premere Tasto "on/off" sull'APP Homcloud/Smart Life 5 volte. La spia lampeggia 5 volte significa che la corrispondenza è stata eliminata

## Tempo di dissolvenza accensione/spengimento della luce

Spegnere l'alimentazione, quindi riaccendere l'alimentazione, ripetere di nuovo. Premere immediatamente il tasto match 3 volte, il tempo di accensione/spengimento della luce cambierà tra 3 secondi e 0,5 secondi.

## Integrazione con Google & Alexa

Scarica e installa l'app Google Home o Amazon Alexa e controlla i tuoi dispositivi con la tua voce, con gli altoparlanti intelligenti o direttamente con il tuo smartphone.

**IMPORTANTE:** se vuoi collegare l'App homcloud a Google Home o all'App Amazon Alexa, devi selezionare l'App "SMART LIFE" tra l'elenco dei Partner Google Home o Amazon Alexa Skills. Dopo tale passaggio l'utente verrà automaticamente indirizzato all'App Homcloud.

NON È NECESSARIO scaricare l'app Smart Life, è necessaria solo l'app Homcloud.

## Dichiarazione di Conformità

Con la presente, Life365 Italy S.p.A. dichiara che questo dispositivo wireless è conforme ai requisiti essenziali e alle altre disposizioni correlate della Direttiva 2014/53/UE del Parlamento Europeo e del Consiglio. La dichiarazione è consultabile sul sito [www.homcloud.com/doc](http://www.homcloud.com/doc).

"Homcloud" è un marchio registrato di Life365 Italy S.p.A.

Importato da Life365 Italy S.P.A. - Agenzia Generale Europea

Viale Roma 49/a 47122 Forlì Italia - Made in China

## Informazioni ambientali

Questo prodotto può contenere sostanze che possono essere dannose per l'ambiente e per la salute umana se non viene smaltito in modo opportuno. Vi forniamo pertanto le seguenti informazioni per evitare il rilascio di queste sostanze e per migliorare l'uso delle risorse naturali. Le apparecchiature elettriche ed elettroniche non devono essere smaltite tra i normali rifiuti urbani ma devono essere inviate alla raccolta differenziata per il loro corretto trattamento. Il simbolo del bidone barrato, apposto sul prodotto ed in questa pagina, ricorda la necessità di smaltire adeguatamente il prodotto al termine della sua vita. In tal modo è possibile evitare che un trattamento non specifico delle sostanze contenute in questi prodotti, od un uso improprio di parti di essi possano portare a conseguenze dannose per l'ambiente e per la salute umana. Inoltre si contribuisce al recupero, riciclo e riutilizzo di molti dei materiali contenuti in questi prodotti. A tale scopo i produttori e distributori delle apparecchiature elettriche ed elettroniche organizzano opportuni sistemi di raccolta e smaltimento delle apparecchiature stesse. Alla fine della vita del prodotto rivolgetevi al vostro distributore per avere informazioni sulle modalità di raccolta. Al momento dell'acquisto di questo prodotto il vostro distributore vi informerà inoltre della possibilità di rendere gratuitamente un altro apparecchio a fine vita a condizione che sia di tipo equivalente ed abbia svolto le stesse funzioni del prodotto acquistato o, se le dimensioni sono non superiori a 25 cm, le AEE possono essere rese senza obbligo di acquisto del prodotto equivalente. Uno smaltimento del prodotto in modo diverso da quanto sopra descritto sarà possibile dalle sanzioni previste dalla normativa nazionale vigente nel paese dove il prodotto viene smaltito. Vi raccomandiamo inoltre di adottare altri provvedimenti favorevoli all'ambiente: riciclare l'imballo interno ed esterno con cui il prodotto è fornito e smaltire in modo adeguato le batterie usate (solo se contenute nel prodotto). Con il vostro aiuto si può ridurre la quantità di risorse naturali impiegate per la realizzazione di apparecchiature elettriche ed elettroniche, minimizzare l'uso delle discariche per lo smaltimento dei prodotti e migliorare la qualità della vita evitando che sostanze potenzialmente pericolose vengano rilasciate nell'ambiente.

## ASSISTENZA - CUSTOMER SERVICE

Per la nostra assistenza di messaggistica What's up inquadra il QR code qui sotto. If you need help scan the QR code below and message us on WhatsApp.

