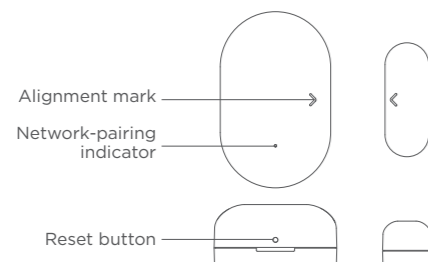


INSTRUCTIONS MANUAL-ENGLISH  
**HOMCLOUD**

**Product Description**

The door and window sensor detects the opening or closing of the door and window or drawers and works in conjunction with other devices to design and implement smart application scenarios. Ensure that the door magnet is located on the side of the alignment mark.



**Product Specifications**

Homcloud code	TY-SZD
Model number	TM001-ZA
Battery specifications	CR2032
Operating temperature	-20°C-+60°C
Operating humidity	≤95% RH (no condensation)
Wireless connection	ZigBee

**Packing List**

- Door and window sensor x 1
- Battery x 1
- Reset needle x 1
- Instruction manual x 1
- Replacement stickers x 3

**Preparation For Use**

Mobile phone is connected to Wi-Fi



Ensure that the product is within the effective coverage of the smart gateway ZigBee network to ensure an effective connection.(+/- 100m)

**Download and Registration**

(if you have got already HomCloud App on your mobile and an Homcloud Account go to Network Settings).

- a. Download HomCloud App from App Store or Google Play or scan QR code below.



- b. Enter the register/login interface and register with your country area code and phone number/email address.
- c. Wait a few minutes for verification code (by email or text message) and enter it where required along with a password. (between 6 and 20 numbers and letters)

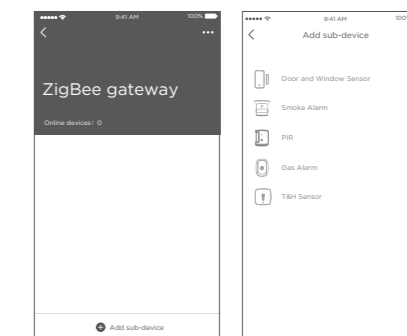
**Network Settings**

Ensure that the phone is connected to the 2.4 Ghz network and the smart gateway zigbee has been added successfully already;

- Open Homcloud App and tap on "Smart Gateway".
- After that click on "Add sub-device", then select "Door and window sensor";
- Press and hold the reset button for 5 seconds with the reset needle until the network indicator light begins flashing. Follow the App instructions to add the device.



- Once the device has been added successfully, you will be able to find the device on the "My Home" page.
- Place the sensor wherever you prefer using the double side stickers present already on the product.



Please visit [www.homcloud.com/config](http://www.homcloud.com/config) for more info regarding the functions of zigbee devices.

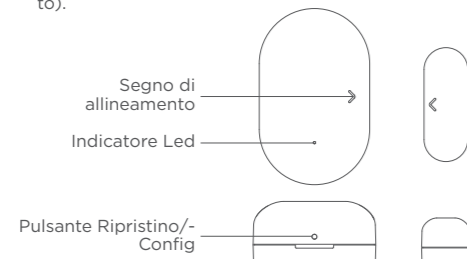
Imported by: Life365 Italy S.p.A. - European General Agency Viale Roma 49/A, 47122 Forlì, Italy Made in China



MANUALE DI ISTRUZIONI - ITALIANO  
**HOMCLOUD**

**Descrizione Prodotto**

Il sensore porte&finestre rileva l'apertura o la chiusura della porta e della finestra o di cassetti e funziona in combinazione con altri dispositivi per progettare e implementare scenari di applicazioni intelligenti. Assicurarsi di posizionare i due magneti dal lato giusto (lato con segno di allineamento).



**Specifiche Prodotto**

Homcloud code	TY-SZD
Modello	TM001-ZA
Specifiche batteria	CR2032
Range temperatura	-20°C-+60°C
Range Umidità	≤95% RH (no condensation)
Connessione senza fili	ZigBee

**Contenuto Scatola**

- Sensore Porta&Finestra x 1
- Batteria x 1
- Pin di Reset/Ripristino x 1
- Manuale di istruzioni x 1
- Adesivi di fissaggio di ricambio x 3

**Pre-Configurazione**

Assicurarsi che lo smartphone sia connesso alla stessa linea wi-fi della Centralina Zigbee



Assicurarsi che il sensore sia all'interno del range di copertura della centralina Zigbee.(+/- 100m)

**Scarica l'App e crea un Account Homcloud**

(se hai già l'App di HomCloud sul tuo smartphone e un account Homcloud vai a Configurazione).

- a. Scarica l'APP di HomCloud dall' App Store o da Google Play o scannerizza il codice QR qui sotto.



- b. Lancia l'App ed effettua la registrazione scegliendo il prefisso telefonico dello stato di appartenenza e il numero di telefono/email.
- c. Dopo pochi minuti riceverai il codice di verifica tramite email/sms. Inseriscilo dove richiesto insieme a una password. (deve contenere tra 6 e 20 numeri e lettere)

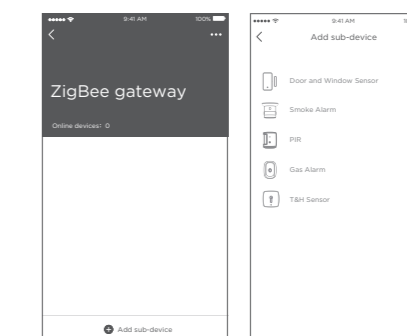
**Configurazione**

Assicurarsi che lo smartphone e la centralina zigbee siano connessi alla stessa linea wi-fi 2.4Ghz e che la centralina sia già stata configurata con successo all'interno dell'App Homcloud

- Apri l'App Homcloud e clicca su "Centralina Zigbee".
- Successivamente clicca su " Aggiungi Sotto-Dispositivo" poi seleziona "Sensore Porte&Finestre". window sensor";
- Tieni premuto per 5 secondi grazie al Pin Reset in acciaio il pulsante Reset/Ripristino posizionato sopra il sensore finchè l'indicatore Led lampeggia velocemente. Segui poi le istruzioni all'interno dell'App.



- Una volta ricevuta la conferma dell'avvenuta configurazione troverai il sensore nella pagina "La mia Casa" all'interno dell'App.



Visita [www.homcloud.com/config](http://www.homcloud.com/config) per maggiori informazioni riguardanti la centralina e sensori zigbee.

Imported by: Life365 Italy S.p.A. - European General Agency Viale Roma 49/A, 47122 Forlì, Italy Made in China

