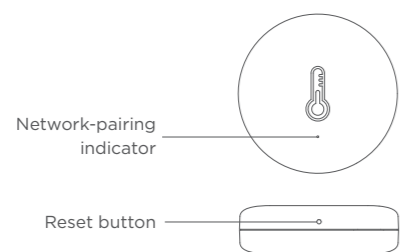


INSTRUCTIONS MANUAL-ENGLISH
HOMCLOUD

Product Description

The T&H sensor detects temperature and humidity in the environment in real time, and combines other devices to design and implement smart application scenarios.



Product Specifications

Homcloud code	TY-SZT
Product model	TT001-ZA
Power specifications	CR2032
Temperature detection range and accuracy	-20°C ~ 60°C ± 0.3°C
Humidity detection range and accuracy	0% - 100% RH (no condensation), ± 3%
Wireless connection	ZigBee

Packing List

- T&H sensor x 1
- Reset needle x 1
- Replacement stickers x 3
- Battery x 1
- Instruction manual x 1

Preparation For Use

Mobile phone is connected to Wi-Fi



Ensure that the product is within the effective coverage of the smart gateway ZigBee network to ensure an effective connection. (+/- 100m)

Download and Registration

(if you have got already HomCloud App on your mobile and an Homcloud Account go to Network Settings).

- Download HomCloud App from App Store or Google Play or scan QR code below.



- Enter the register/login interface and register with your country area code and phone number/email address.
- Wait a few minutes for verification code (by email or text message) and enter it where required along with a password. (between 6 and 20 numbers and letters)

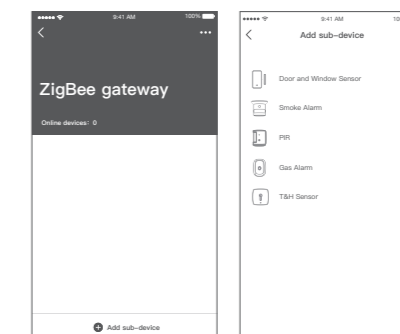
Network Settings

Ensure that the phone is connected to the 2.4 Ghz network and the smart gateway zigbee has been added successfully already;

- Open Homcloud App and tap on "Smart Gateway".
- After that click on "Add sub-device", then select "T&H sensor";
- Press and hold the reset button for 5 seconds with the reset needle until the network indicator light begins flashing. Follow the App instructions to add the device.



- Once the device has been added successfully, you will be able to find the device on the "My Home" page.
- Place the sensor wherever you prefer using the double side stickers present already on the product.



Please visit www.homcloud.com/config for more info regarding the functions of zigbee devices.

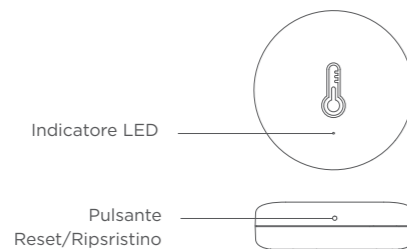
Imported by: Life365 Italy S.p.A. - European General Agency Viale Roma 49/a, 47122 Forlì, Italy Made in China



MANUALE DI ISTRUZIONI - ITALIANO
HOMCLOUD

Descrizione Prodotto

Il sensore Temperatura e Umidità rileva i valori di temperatura e umidità nell'ambiente interagendo successivamente con altri dispositivi per progettare e implementare scenari di applicazioni intelligenti.



Specifiche Prodotto

Homcloud code	TY-SZT
Product model	TT001-ZA
Power specifications	CR2032
Temperature detection range and accuracy	-20°C ~ 60°C ± 0.3°C
Humidity detection range and accuracy	0% - 100% RH (no condensa), ± 3%
Wireless connection	ZigBee

Contenuto Scatola

- Sensore Temp. e Umidità x 1
- Pin di Reset/Ripristino x 1
- Adesivi di fissaggio di ricambio x 3
- Batteria x 1
- Manuale di istruzioni x 1

Pre-Configurazione

Assicurarsi che lo smartphone sia connesso alla stessa linea wi-fi della Centralina Zigbee



Assicurarsi che il sensore sia all'interno del range di copertura della centralina Zigbee. (+/- 100m)

Scarica l'App e crea un Account Homcloud

(se hai già l'App di HomCloud sul tuo smartphone e un account Homcloud vai a Configurazione).

- Scarica l'APP di HomCloud dall' App Store o da Google Play o scannerizza il codice QR qui sotto.



- Lancia l'App ed effettua la registrazione scegliendo il prefisso telefonico dello stato di appartenenza e il numero di telefono/email.
- Dopo pochi minuti riceverai il codice di verifica tramite email/sms. Inseriscilo dove richiesto insieme a una password. (deve contenere tra 6 e 20 numeri e lettere)

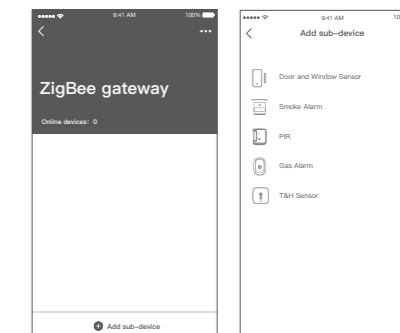
Configurazione

Assicurarsi che lo smartphone e la centralina zigbee siano connessi alla stessa linea wi-fi 2.4Ghz e che la centralina sia già stata configurata con successo all'interno dell'App Homcloud.

- Apri l'App Homcloud e clicca su "Centralina Zigbee".
- Successivamente clicca su " Aggiungi Sotto-Dispositivo" poi seleziona "Sensore Temperatura e Umidità".win dow sensor";
- Tieni premuto per 5 secondi grazie al Pin Reset in acciaio il pulsante Reset/Ripristino posizionato sopra il sensore finchè l'indicatore Led lampeggia velocemente. Segui poi le istruzioni all'interno dell'App.



- Una volta ricevuta la conferma dell'avvenuta configurazione troverai il sensore nella pagina "La mia Casa" all'interno dell'App.



Visita www.homcloud.com/config per maggiori informazioni riguardanti la centralina e sensori zigbee.

Imported by: Life365 Italy S.p.A. - European General Agency Viale Roma 49/a, 47122 Forlì, Italy Made in China

